



Batterij gevoede koolmonoxidemelders



XC70

XC100

XC100D

Koolmonoxide (CO) in woningen



Het gevaar van koolmonoxide

Koolmonoxide (CO) mag niet worden verward met kooldioxide (CO₂) en is een onzichtbaar gas zonder geur of smaak, dat giftig is voor mensen en dieren. Vaak wordt koolmonoxide de 'stille moordenaar' genoemd, omdat geen van onze zintuigen de aanwezigheid van dit gas kan opmerken: we kunnen koolmonoxide niet ruiken, proeven of zien. De eerste vergiftigingssymptomen zijn vermoeidheid en hoofdpijn en deze lijken op die van griep, waardoor deze vergiftiging moeilijk te diagnosticeren is. Als er een dodelijke concentratie koolmonoxide in een ruimte aanwezig is, raken de aanwezigen bewusteloos en worden niet meer wakker. Er worden elk jaar duizenden mensen in het ziekenhuis voor koolmonoxidevergiftiging behandeld en er vallen ook veel doden.

Hoe langer koolmonoxide wordt ingeademd en hoe hoger de concentratie, des te erger worden de symptomen, zoals evenwichtsstoornis, verstoord zicht, geheugenverlies en tot slot bewusteloosheid. Dit kan binnen slechts enkele minuten of uren plaatsvinden, al naar gelang de hoeveelheid koolmonoxide in de lucht.

CO-melders slaan alarm, voordat de eerste symptomen zich voordoen: Hoe hoger de CO-concentratie, hoe sneller de melder alarmeert.

Sommige melders hebben optionele vooralarmfuncties die kunnen worden gebruikt om defecte toestellen te identificeren die steeds meer koolmonoxide lekken, zonder dat de alarmniveaus worden bereikt of vergiftigingssymptomen worden veroorzaakt.



Hoe wordt koolmonoxide geproduceerd en wie loopt gevaar?

CO wordt geproduceerd door de onvolledige verbranding van fossiele brandstoffen zoals gas, kolen, olie en hout. CO kan worden geproduceerd door elk toestel dat de brandstof niet juist verbrandt of een toestel met een verstopt rookkanaal. Dit betekent dat alle defecte kooktoestellen, verwarmingstoestellen, generators op benzine en voertuigmotoren een risico zijn. Alle mensen en dieren in dezelfde ruimte met een defect toestel lopen gevaar.

Hoe vermijd ik de risico's?

Zorg ervoor dat toestellen die fossiele brandstof verbruiken regelmatig worden onderhouden en plaats een CO-melder naast elk toestel in een pand.

Raadpleeg de installatie-informatie op pagina 6





Waarom zou ik voor Honeywell kiezen?

Honeywell is al ruim 50 jaar een toonaangevende producent van industriële en commerciële gasmelders die ook in de meest extreme omgevingen overal ter wereld worden gebruikt, zoals olie- en gasplatforms, raffinaderijen, nutsbedrijven, militaire toepassingen en de halfgeleiderindustrie. Honeywell gebruikt al ruim 20 jaar haar deskundigheid op het gebied van gasdetectie, niet alleen voor de ontwikkeling van de eerste CO-melder voor woningen, maar ook om uit te groeien tot één van de grootste producenten van CO-melders overal ter wereld.

Het assortiment

Honeywell heeft drie modellen voor de X-serie batterij gevoede CO-melders met verschillende gebruikers interfaces en levensduur:

- Alarm
- Voeding
- Storing
- Ventileren

- Voeding
- Storing
- Ventileren

ALARM
EVACUEREN



XC70

- Productleven en garantie van 7 jaar



XC100

- Productleven en garantie van 10 jaar
- Uniek en prominente alarm melding*
- Multifunctioneel display van het CO-niveau



XC100D

- Productleven en garantie van 10 jaar
- Uniek en prominente alarm melding*
- Multifunctioneel display van het CO-niveau
- Multifunctioneel display van het CO-niveau



*in afwachting van patent

XC70, XC100, XC100D – batterij gevoede koolmonoxidemelders



De X-serie CO-melders zijn geoptimaliseerd voor vakmensen die woningen voorzien van bescherming tegen CO. De melders zijn ontworpen om te voldoen aan de behoeften van professionele huisbazen en veeleisende woningeigenaren.

Voor extra bescherming kunnen alle X-serie melders draadloos tot één alarmsysteem aan elkaar verbonden worden.*



Algemene beschrijving

Uitermate betrouwbaar

- Bewezen sensortechnologie voor een lang productleven
- Goedgekeurd door BSI volgens EN50291-1:2010 en EN50291-2:2010
- Afgedichte behuizing biedt bescherming tegen slechte bedrijfsomstandigheden
- Alarmgeheugen
- Gebeurtenislogger
- Optioneel vooralarm
- Controlestand op laag niveau
- Signaal aan het einde van het productleven

Lage gebruikskosten

- Productleven en garantie van 10 jaar (XC100, XC100D) of 7 jaar (XC70)
- Behoeft geen onderhoud – er zijn geen onderdelen die vervangen hoeven te worden

Sabotage bestendig

- Afgedichte batterij
- Zelfborgende montageplaat – kan alleen met gereedschap worden verwijderd (schroevendraaier)
- Activeren en de-activeren via de montageplaat

Installatie

Geen bedrading nodig. Voor een vaste installatie aan de wand of het plafond bevestigt u eerst de montageplaat met pluggen en schroeven. Schuif de melder erop. Dit activeert automatisch het alarm.

Montageopties

- Vrijstaand
- Aan de wand met schroeven of spijker
- Aan het plafond met spijkers

Eenvoudige installatie

- Vrijstaand, wand- of plafondbevestiging
- Schakelt in zodra hij op de montageplaat wordt geschoven

Complete oplossing

- De X-serie melders kunnen draadloos aan elkaar worden verbonden met de XW100* insteekmodule
- De X-serie van Honeywell is een compleet assortiment compatibele brand- en CO-melders
- Oplossingen voor OEM-klienten zijn op verzoek verkrijgbaar

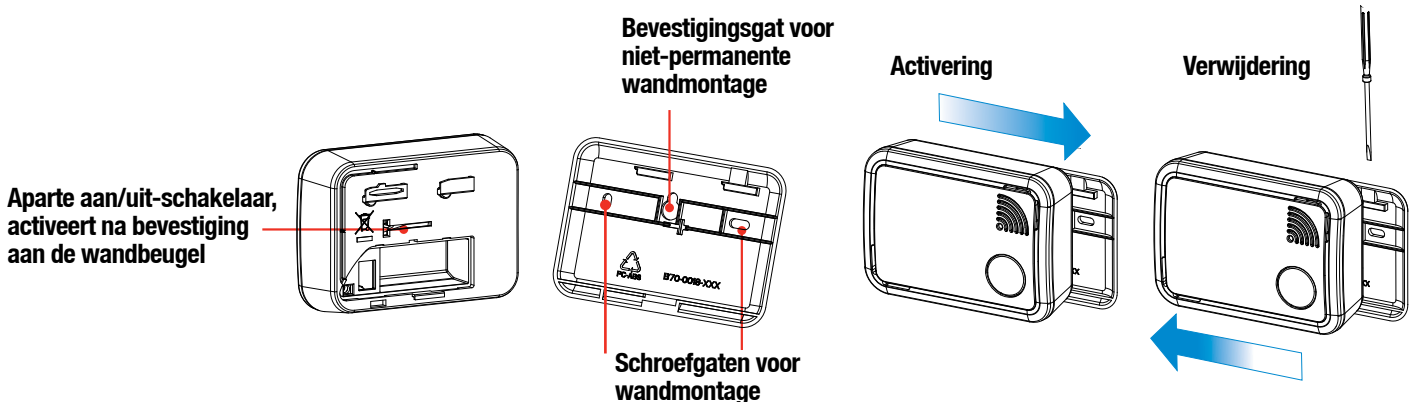
Ontworpen voor woningen

- Klein, compact ontwerp
- Ideaal voor woningen

Gebruiksvriendelijk

- Alarmen en storingen stilzetten.
- Grote knop – kan worden ingedrukt door een lange stok (bijv. bezem)
- Prominent alarm melding** (XC100, XC100D)
- LCD-display (XC100D)
- Extra hard alarmgeluid
- Test op lager geluidsniveau

Voor een nog snellere installatie kunt u ook de melder op de montageplaat schuiven om hem te activeren en hem aan de wand hangen met de meegeleverde spijker, of door de melder vrijstaand op een hoge plank neer te leggen.





XC70

Aparte indicatoren voor elke status van de melder

- Alarm
- Voeding
- Storing
- Ventileren (vooralarm)

Hard alarmgeluid

Grote en gebruiksvriendelijke knop

- Storing stilzetten
- Alarm stilzetten
- Test op lager geluidsniveau



XC100

Aparte indicatoren voor elke status van de melder

- Voeding
- Storing
- Ventileren (vooralarm)

Hard alarmgeluid

Grote en gebruiksvriendelijke knop

- Storing stilzetten
- Alarm stilzetten
- Test op lager geluidsniveau

Prominente alarm melding*



XC100D

Aparte indicatoren voor elke status van de melder

- Voeding
- Storing
- Ventileren (vooralarm)

Hard alarmgeluid

Grote en gebruiksvriendelijke knop

- Storing stilzetten
- Alarm stilzetten
- Test op lager geluidsniveau



Alarm of storing stilgezetz

Extern brandalarm

Volledig CO-alarm

CO-niveaus vóór het alarm

Vervang de melder

Extern alarm getriggert door een andere melder

CO-concentratie in ppm
Aantal melders op een draadloos netwerk (tijdens de configuratie met de XW100 draadloze module)



Technische gegevens

Betrouwbaarheid			
Detectieprincipe	Elektrochemische celbehuizing (XC70) Ecosure X® (XC100, XC100D)		
Goedkeuringen door derden	EN50291-1:2010 Huishoudelijk EN50291-1:2010 Recreatief BSI-vliegermerk		
Overige certificaten	RoHS REACH		
Zelftest	Om de 60 minuten		
Productleven en garantie	XC70: 7 jaar XC100, XC100D: 10 jaar		
Bedrijfsomgeving			
Temperatuur	-10°C - +45°C		
Vochtigheid	25 - 95% RV (niet-condenserend) – ook geschikt voor badkamers		
IP-klasse	IP44		
Elektriciteit en aansluiting			
Voeding	Lithiumbatterij met lang productleven, 3V, afgedicht		
Draadloos	Met optionele insteekmodule XW100		
Gebruikersinterface			
Visuele indicator	Voeding: Groene LED Alarm: XC70 Rode LED XC100, XC100D: Groot bericht Storing: Gele LED Ventileren: Blauwe LED		
Hoorbaar	> 90 dB op 1 m		
Knop	Test op lager geluidsniveau Alarm stilzetten Storing stilzetten (24 uur)		
Alarmniveaus			
PPM	Volledig alarm	Vooralarm	Controlestand op laag niveau
≥ 10	-	-	
≥ 43	~75 minuten	~19 minuten	Onmiddellijk
≥ 100	~25 minuten	~6 minuten	
≥ 300	~90 seconden	~23 seconden	
Product			
Afmeting	100 x 72 x 36 mm		
Gewicht	135 g		
Verpakking			
Type	Kartonnen doos met euro-gat		
Afmetingen	107 x 78 x 50 mm		
Meegeleverd	CO-melder Montagekit: Spijker Instructiehandboek		

Bestelinformatie

Artikelnr.	Barcode	Batchgrootte	Minimumaantal	Taal
XC70-NE	5 027526 400607	50	100	Nederlands
XC100-NE	5 027526 400614	50	100	Nederlands
XC100D-NE	5 027526 400621	50	100	Nederlands

Koolmonoxide (CO) melders

Waar moet ik de melder installeren?



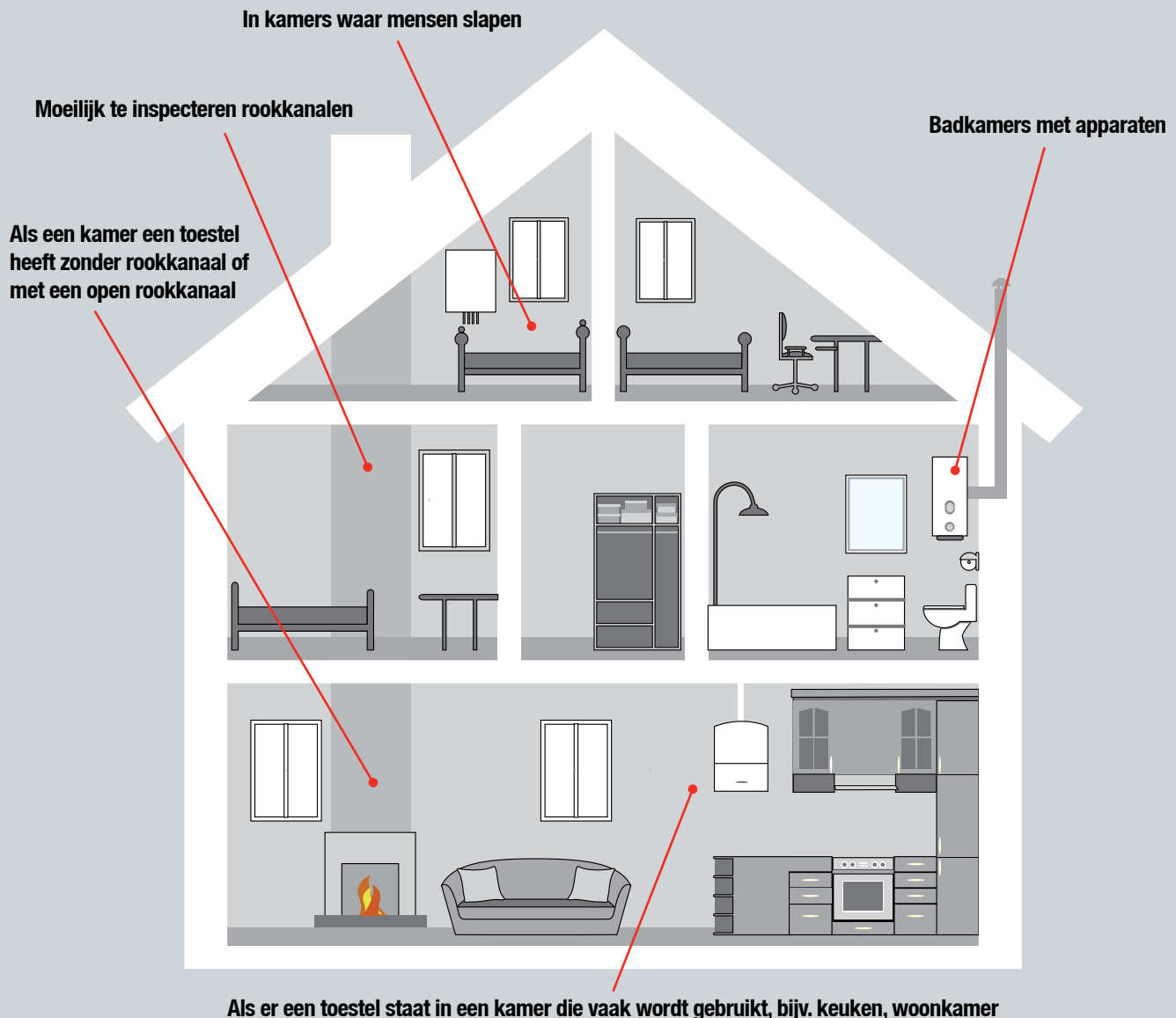
Waar moet ik de melder installeren?

Tijdens de installatie moet u zich goed bedenken dat koolmonoxide dezelfde dichtheid heeft als lucht en zich dus gelijkmatig door de kamer zal verspreiden. Maar koolmonoxide wordt geproduceerd door een ontstekingsproces, zodat het gas waarschijnlijk warmer is dan de omgevende lucht en dus naar het plafond zal stijgen.

Uitgebreide aanbevelingen staan in EN50292, een informatiegids over de selectie, de installatie, het gebruik en het onderhoud van koolmonoxidemelders in woningen.

Het beste is om een melder te installeren in elke kamer waarin een apparaat staat dat brandstof verbruikt. Aanbevolen wordt ook melders in de slaapkamers te installeren en in kamers waarin u veel van uw tijd doorbrengt.

Voor studioruimtes, caravans of boten die uit één woon- en slaapruijntes bestaan, moet de melder zo ver mogelijk van het kooktoestel af worden geplaatst, en zo dicht mogelijk bij de plek waar de persoon slaapt.





De manier waarop wij waarde toevoegen

CO-melders

Alarmniveaus

EN50291 definieert het CO-niveau waarop de melder wel en niet moet alarmeren. Hoe hoger de CO-concentratie, hoe sneller de melder alarmeert. Dit komt omdat de vergiftigingsgraad van CO bepaald wordt door de CO-concentratie en de blootstellingstijd. De alarmpunten verzekeren dat de gebruiker altijd wordt gewaarschuwd wanneer zich kritieke situaties voordoen. De alarmniveaus zijn:

50 ppm: Alarm na 60 tot 90 minuten
100 ppm: Alarm na 10 tot 40 minuten
300 ppm: Alarm binnen 3 minuten

Vooralarm

Gevaarlijke CO-concentraties kunnen veroorzaakt worden door defecte apparaten die na verloop van tijd steeds meer CO lekken. Indien geactiveerd, waarschuwt het vooralarm tegen deze situaties, zelfs als de eigenlijke alarmniveaus nog niet zijn bereikt. Als er vaak vooralarmen voorkomen, wordt aanbevolen een reparateur in te schakelen voor nader onderzoek. Het vooralarm begint te waarschuwen zodra 25% van het alarmniveau (tijd en concentratie) is bereikt. Als bijvoorbeeld 43 ppm CO aanwezig is, gaat het vooralarm af na 15 tot 23 minuten.

Controlestand op laag niveau

Teneinde onnodige alarmmeldingen te voorkomen als gevolg van korte CO-pieken (bijv. door sigarettenrook), verbiedt de EN-norm dat er alarm wordt geslagen voordat de CO 3 minuten aanwezig is of bij CO-concentraties van minder dan 30 ppm. De melder kan tijdelijk op een laag controleniveau worden gezet, zodat hij als meettoestel kan worden gebruikt. Eenmaal geactiveerd, laten de melders onmiddellijk het blauwe ventilatielichtje knipperen als het CO-niveau hoger is dan 10 ppm. De melders geven ook het momenteel aanwezige CO-niveau weer.

Sensortechnologie

De sensor speelt een belangrijke rol bij een goede CO-detectie. Honeywell gebruikt haar eigen elektrochemische cellen: Ecosure® (7 jaar productleven en garantie) Ecosure X® (10 jaar productleven en garantie). Onze 10 jaar ervaring en onze strikte kwaliteitscontroles garanderen dat de cellen gedurende het hele productleven van het alarm blijven functioneren.

Zelftest

De CO-melders van Honeywell hebben een automatische zelftestfunctie voor de elektronica, die om de 60 minuten wordt herhaald.

Alarmgeheugen (eindgebruiker)

CO laat geen sporen achter die door mensen gedetecteerd kunnen worden. Als uw apparaat een storing heeft, zal het alarm afgaan, ook als u niet aanwezig bent. De geheugenfunctie zorgt ervoor dat het rode lichtje blijft knipperen (bij de lcd-versie wordt ook het ppm-niveau getoond), totdat de knop wordt ingedrukt of 7 dagen zijn verstreken.

Gebeurtenislogger (vakmensen)

De CO-melders van Honeywell slaan de gebeurtenishistorie op die door vakmensen gedownload kan worden. Hierdoor is een betere analyse van CO-uitstoot mogelijk, zoals uitgebreide informatie over de CO-concentratie van de afgelopen 7 dagen en de wekelijkse maxima gedurende het hele productleven. De data waarop alarm werd geslagen worden ook opgeslagen.

Einde van het productleven

CO-melders gaan niet oneindig lang mee en moeten aan het einde van hun productleven worden vervangen. Het productleven van de melder wordt voornamelijk bepaald door de CO-sensor. De EN-norm voor CO-melders vereist daarom dat alle CO-melders een signaal geven aan het einde van hun productleven. Alle CO-melders van Honeywell doen dit.

X-serie melders

Afgedichte behuizing

De X-serie melders van Honeywell hebben rubber afgedichte behuizingen. Dit beschermt de elektronica tegen slechte bedrijfsomstandigheden, zoals vochtigheid, en verbetert de betrouwbaarheid en het productleven. We hebben deze technologie al jaren met succes voor onze commerciële rookmelders gebruikt die in extreem zware werkomstandigheden functioneren.

Alarm stilzetten

Het kan voorkomen dat u het zeer luide alarmgeluid wilt stilzetten, bijvoorbeeld als u de situatie onder controle hebt. Als u op de knop drukt, zal de melder het alarmgeluid 5 minuten stilzetten. Het alarmlicht blijft knipperen, zolang de melder een bedreiging opmerkt.

Storing stilzetten

De melder geeft een storing aan, bijvoorbeeld als de batterij bijna leeg is. Het alarm begint eenmaal per minuut te piepen en het storinglichtje gaat knipperen. Als u op de knop drukt, kunt u de zoemer 24 uur stilzetten, zodat u het probleem kunt verhelpen. Als u de 24-uurstimer 's ochtends opnieuw wilt starten, kunt u opnieuw op de knop drukken.

Test op lager geluidsniveau

De alarmsignalen moeten regelmatig worden getest om te verzekeren dat ze goed functioneren. Zodra u op de testknop hebt gedrukt, voert het alarm een zelftest uit, waarbij alle lichtjes gaan knipperen en het alarm afgaat. We hebben het geluidsniveau voor deze testfunctie aanzienlijk lager gezet dan het volledige alarmniveau van 85 dB om uw gehoor te beschermen. Als u de knop ingedrukt houdt, gaat het alarm met vol geluidsvolume af.

Sabotage bestendig

Huisbazen willen er zeker van zijn dat de geïnstalleerde melders niet door de huurders uitgeschakeld kunnen worden. Onze X-serie melders hebben afgedichte batterijen die niet door de eindgebruiker kunnen worden verwijderd. En eenmaal geïnstalleerd, is een werktuig (schroevendraaier) nodig om de melder uit te schakelen.

Onderhoudsvrije werking

Alle X-serie melders van Honeywell hebben batterijen en CO-sensors die het hele productleven lang meegaan – er hoeven geen vervangende onderdelen gekocht of geïnstalleerd te worden. Het enige benodigde onderhoud is regelmatige reiniging van de melder.

Interlink

Interlink maakt het mogelijk meerdere melders op een alarmsysteem aan te sluiten. Als één van de melders alarm slaat, gaan ook de andere melders af. Dit zorgt voor veel meer veiligheid, vooral in grotere panden. Alle X-serie melders kunnen een upgrade krijgen, zodat ze draadloos aangesloten kunnen worden. *Alle X-serie melders op netstroom kunnen met draden op elkaar aangesloten worden.

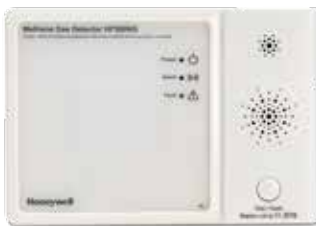
Back-upbatterij

Melders op netstroom kunnen beïnvloed worden door stroomstoringen. Daarom hebben alle X-serie melders van Honeywell op netstroom een back-upbatterij.

Ons assortiment gasmelders



HF500 bedrade melder voor brandbaar gas



De HF500-melders zijn ontworpen als totaaloplossing voor de detectie van LPG (Liquefied Petroleum Gas) en aardgas/methaan. De HF500 is geoptimaliseerd voor gebruik door professionals voor de detectie van lekkende brandbare gassen en is ideaal voor gebruik in privé-, sociale en andere woningen.

e^zsense-melder voor brandbaar gas op batterijen



e^zsense is de eenvoudigste wijze om aardgas, natuurlijk gas, propaan, butaan, LPG en LNG te detecteren. De melder is compact en heel voordelig.

SF340-serie bedrade koolmonoxidemelder



De SF340-serie is een assortiment betrouwbare, bedrade koolmonoxidemelders met back-upbatterij. Ze zijn ideaal voor woningen en lichte handelsomgevingen.

Voor meer informatie

www.homesafety.honeywell.com
www.honeywellanalytics.com

Neem contact met ons op:

Klantenservicecentrum:

Honeywell B.V.
Environmental & Combustion Controls
Postbus 12683
1100 AR Amsterdam Z.O.
Honeywell Infolijn: +31 (0)20 - 56 56 392
Email: infolijn@honeywell.com
Website: www.regelvisie.nl

Namens Life Safety Distribution AG
Javastrasse 2, 8604 Hegnau, Zwitserland door de
erkende vertegenwoordiger Honeywell Inc.

Opmerking:

Er is alles aan gedaan om de betrouwbaarheid van deze publicatie te waarborgen. Toch wordt geen enkele aansprakelijkheid voor eventuele fouten of weglatingen aanvaard. Gegevens, maar ook regels en voorschriften kunnen veranderen. Zorg er dus voor dat u altijd de nieuwste versies van regels, normen en richtlijnen bij de hand hebt. Deze publicatie is niet bedoeld als basis voor een overeenkomst.